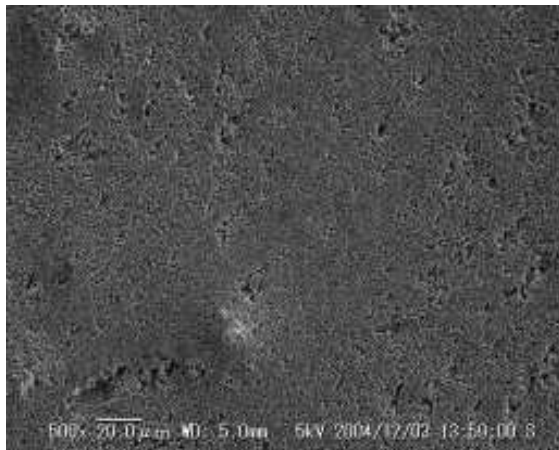


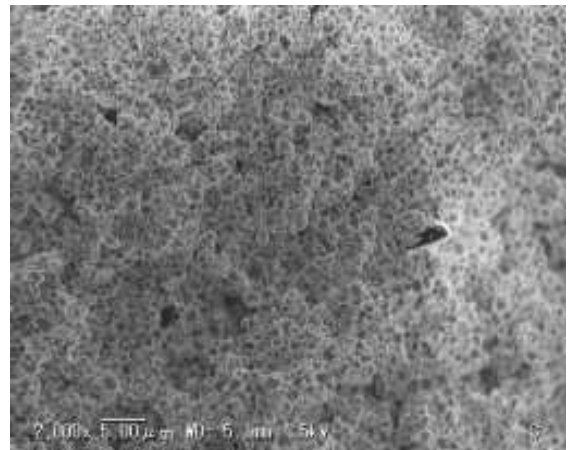
Chlorinated rubber 塩化ゴム	メーカー	旭電化
	グレード	D1

CAS No. : 比表面積: 5.902m²/g(多点法) , 5.450 m²/g(一点法)

SEM画像

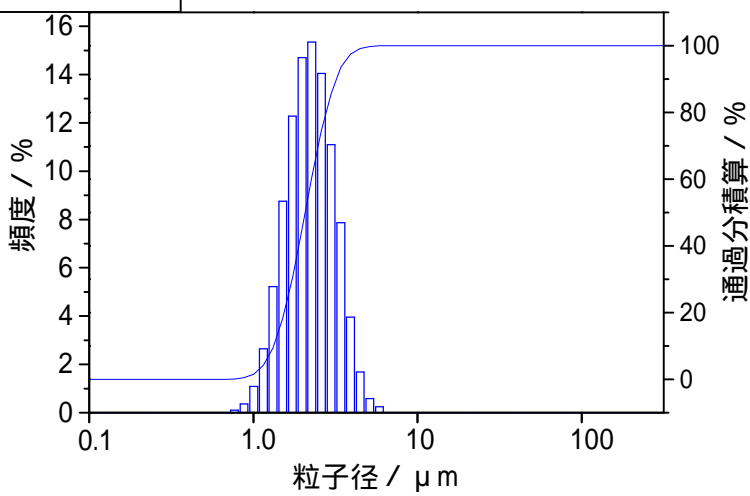


↔
20 μm



↔
5 μm

粒度分布

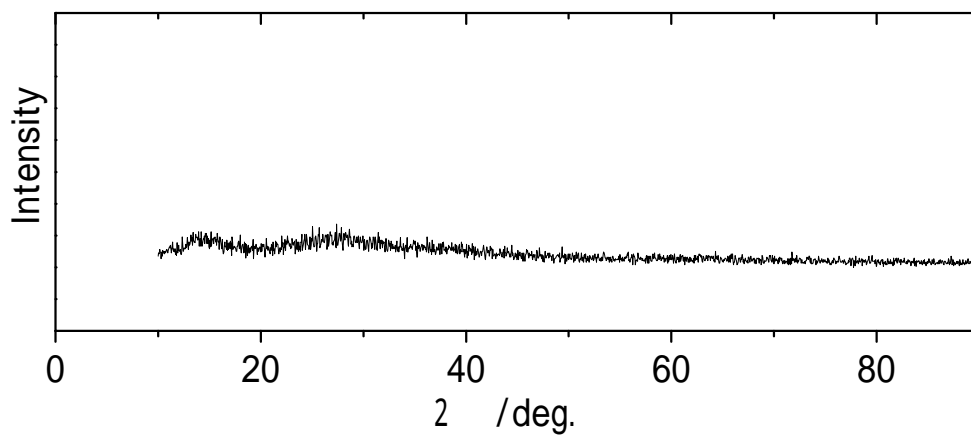


分散媒:

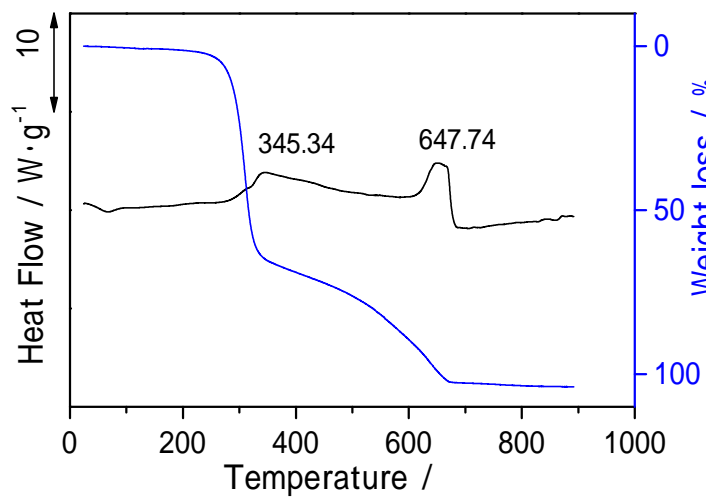
H₂O - 0.025Na₄P₂O₇

平均粒子径: 2.09 μm

粉末X線回折



熱感度



昇温速度: 10 K/min

試料量: 1.048mg

セル: アルミナ (オープン)

(コメント)

290 付近より、見かけ上2段階で酸化反応が進行する。